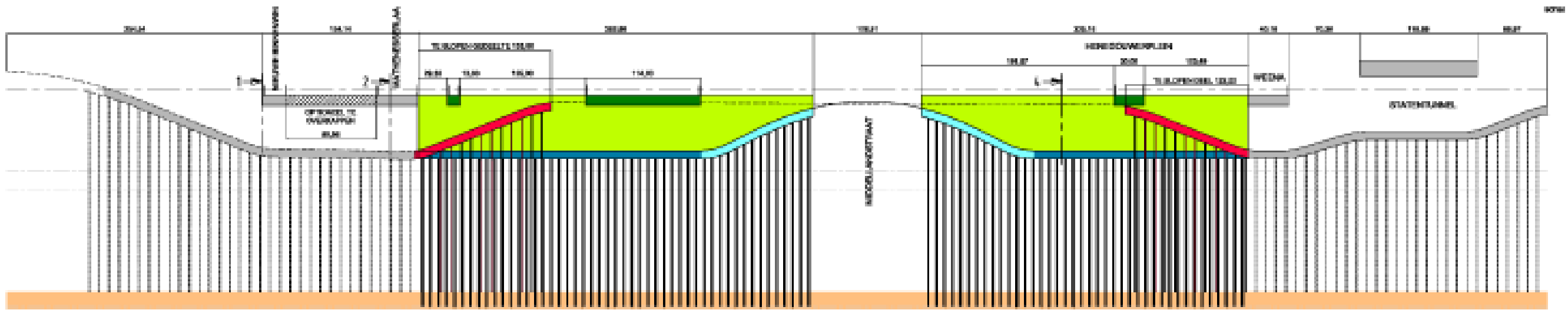
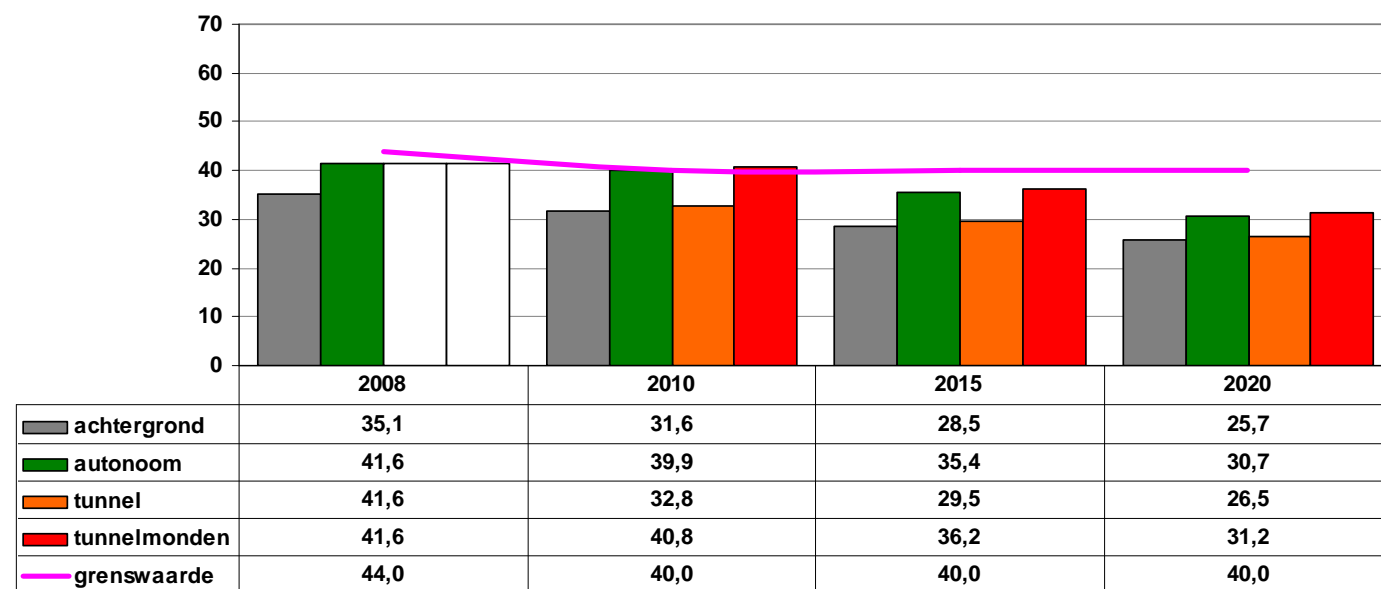


effecten:



NO2 concentraties t.o.v. de grenswaarde zonder tunnel en met tunnelvariant 1.1



Verandering van NO2 concentratie  
ten opzichte van  
autonome ontwikkeling bij  
**Variant 1.1 en 2.1**

Vergelijking varianten 's Gravendijkwal		
Luchtkwaliteitsonderzoek		
	Gemeentewerken	Galvanistraat 15
	Ingenieursbureau	Postbus 6633
	Gemeente Rotterdam	3002 AP Rotterdam
		Telefoon 010 489 425
		Telefax 010 489 450
2008-0031	Datum: 26-02-2009	
Papierformaat : A3		