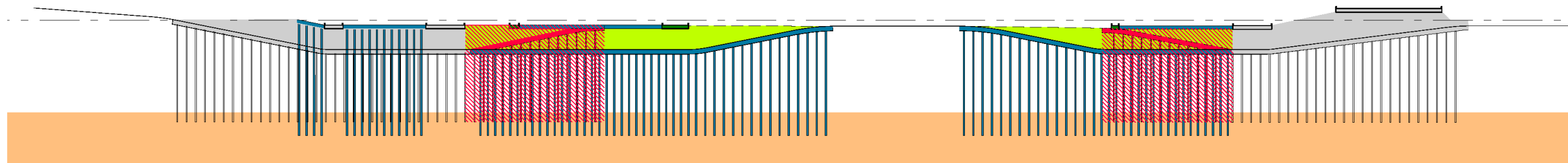


- Vergelijking t.o.v. autonoom:**
- + 6 dB en hoger
 - + 3 tot 6 dB
 - + 1 tot 3 dB
 - - 1 tot + 1 dB
 - - 1 tot - 3 dB
 - - 3 tot - 6 dB
 - - 6 dB en lager
- Tunnelmond
- Buitenruimte boven overkapping

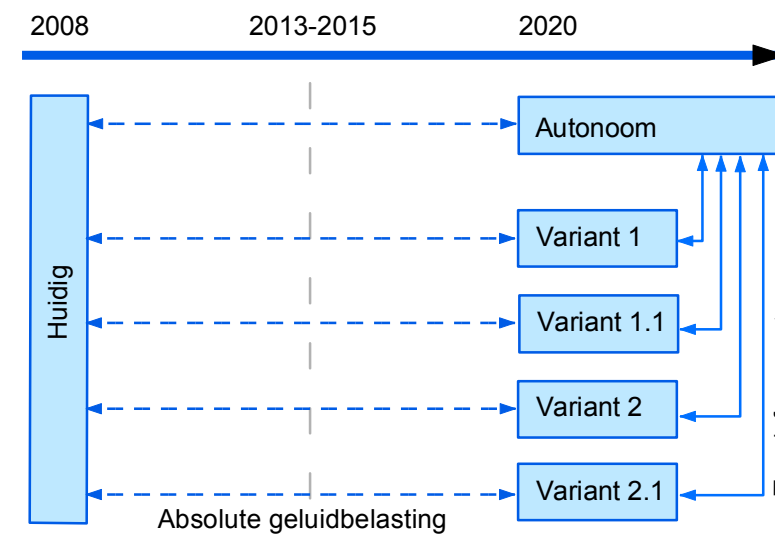


Typering geluid

- 55-60 dB "rumoerig"
- 61-65 dB "lawaaig"
- >65 dB "zeer lawaaig"


Weergegeven geluidbelasting

- geluidbelasting op 1,5 meter boven maaiveld in dB vlak voor gevel en in vrije veld boven overkappingen.
- geluidbelasting is totaalwaarde van autoverkeer op hoofdrijbaan en ventwegen.
- geluidbelasting is exclusief correctiefactoren uit de Wet geluidhinder.



Effecten geluid

Variant 1

Vergelijking varianten 's Gravendijkwal	
Akoestisch onderzoek	
	
2005-021	Datum: 26-02-2009
Papierformaat: A3	