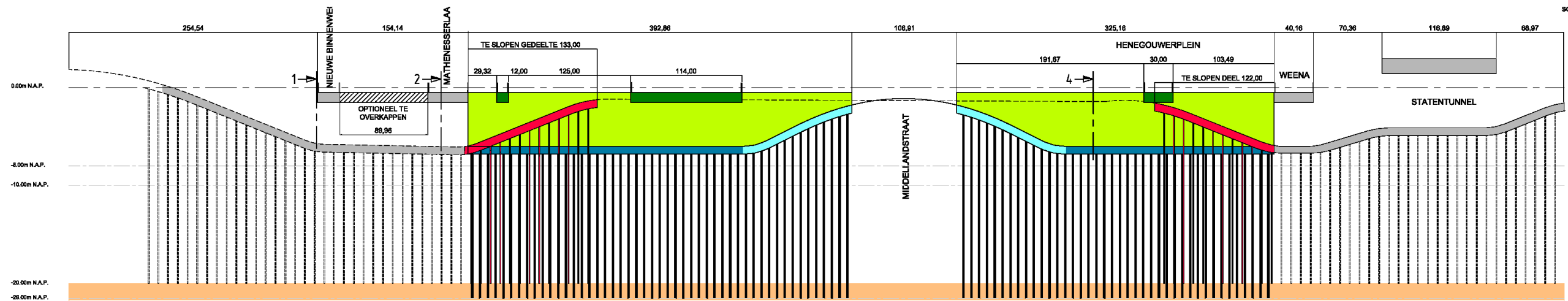


- Vergelijking t.o.v. autonoom:**
- + 6 dB en hoger
  - + 3 tot 6 dB
  - + 1 tot 3 dB
  - - 1 tot + 1 dB
  - - 1 tot - 3 dB
  - - 3 tot - 6 dB
  - - 6 dB en lager
- Tunnelmond  
   Buitenruimte boven overkapping

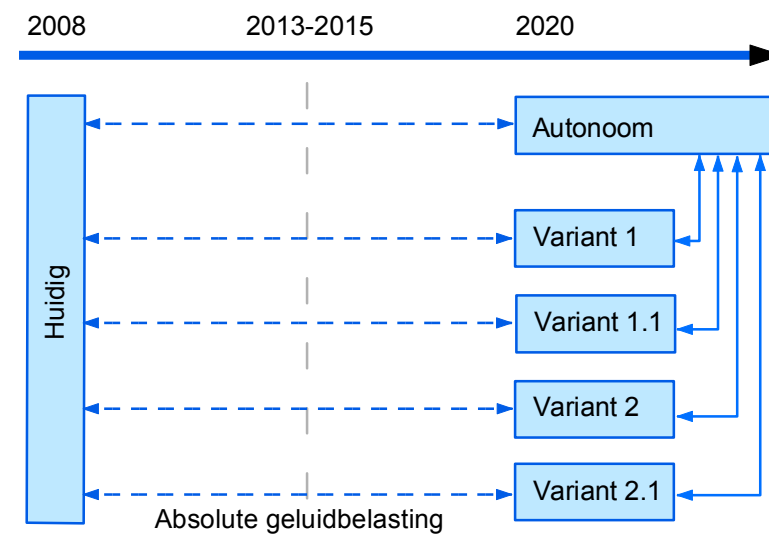


**Typering geluid**

- 55-60 dB "rumoerig"
- 61-65 dB "lawaaig"
- >65 dB "zeer lawaaig"


**Weergegeven geluidbelasting**

- geluidbelasting op 1,5 meter boven maaiveld in dB vlak voor gevel en in vrije veld boven overkappingen.
- geluidbelasting is totaalwaarde van autoverkeer op hoofdrijbaan en ventwegen.
- geluidbelasting is exclusief correctiefactoren uit de Wet geluidhinder.



**Effecten geluid**

**Variant 1.1**

<b>Vergelijking varianten 's Gravendijkwal</b>	
Akoestisch onderzoek	
	
2005-021	Datum: 26-02-2009
Papierformaat: A3	